

# Frische Vlag Koffieverrijker

---

## Algemene data

---

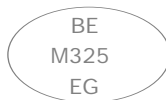
**Commerciële naam** : Frische Vlag Koffieverrijker  
**Merksnaam** : Frische Vlag

**Warenwettelijke naam** : Gesteriliseerde geëvaporeerde volle melk, melkvet 8%, vetvrije melk droge stof 18%

**Nettogewicht consumenteneenheid** : 0,008921 kg  
**Netto volume consumenteneenheid** : 0,0084 L e

**Identificatienummer  
(zuivelovaal)**

:



## Wetgeving

Algemene wetgeving Eigenschappen	Wetgeving
Allergens	Regulation (EU) No. 1169/2011 of the European Parliament and of the Council of 25 October 2011 on the provision of food information to consumers, as amended.
Hygiene	Regulation (EC) No 852/2004 of the European Parliament and the Council of 29 April 2004 on the hygiene of foodstuffs, as amended.
Microbiology	Regulation (EU) No 2073/2005 of 15 November 2005 on microbiological criteria for foodstuffs, as amended.
Contaminants	Regulation (EU) 1881/2006 of 19 December 2006 setting maximum levels for certain contaminants in foodstuffs, as amended.

## Labeldeclaratie

**Ingredientendeclaratie** volle melk, zuurteregelaar (natriumfosfaat), verdikkingsmiddel (carrageen)

## Componenteninformatie

### Voedingswaarde informatie

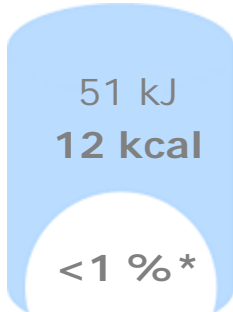
		per 100 ml	per portie van 8.4 ml	
Energie_kcal	kcal	146	12	(<1% RI)
Energie_kJ	kJ	611	51	
Vetten	g	8,5	0,7	(1% RI)
waarvan verzadigde vetzuren	g	5,8	0,5	(2% RI)
Koolhydraten	g	10	0,8	(<1% RI)
waarvan suikers	g	10	0,8	(<1% RI)
Eiwitten	g	7,2	0,6	(1% RI)
Zout	g	0,25	0,02	(<1% RI)

**Referentie-inname energie logo**

per portie van 8,4 ml

Aantal in deze verpakking:

200



per 100 ml  
(611 kJ / 146 kcal)

\* Referentie-inname van een gemiddelde volwassene (8400 kJ/2000 kcal)

**Labelverklaring**

Doel	Verklaring
Marketing	"Merknaam" is een merk van FrieslandCampina. (Controleer details in Algemene gegevens)
nutritionele claim	RI = Referentie-inname
opslag	Ongekoeld: aanbevolen bewaartemperatuur tussen 4 - 24°C
opslag	Ongeopend te bewaren in een frisse, koele, propere en reukloze omgeving, beschermd tegen het zonlicht

**Fysisch/Chemisch**

Fysisch/chemische eigenschappen Eigenschappen	Maateenheid	Waarde	Minimale waarde	Maximale waarde	Methode	CoA
Dichtheid	g/mL	1,062				
Totaal droge stof	%	26,153304				

---

**Kwalitatieve informatie**

---

<b>Allergenen</b>	
<b>Beschrijving</b>	<b>Waarde</b>
Glutenbevattende granen	Bevat niet
Schaaldieren en producten op basis hiervan	Bevat niet
Eieren en producten op basis hiervan	Bevat niet
Vis en producten op basis hiervan	Bevat niet
Aardnoten en producten op basis hiervan	Bevat niet
Soja en producten op basis hiervan	Bevat niet
Melk en producten op basis hiervan (inclusief lactose)	Bevat
Noten en producten daarvan	Bevat niet
Selderij en producten daarvan	Bevat niet
Mosterd en producten daarvan	Bevat niet
Sesamzaad en producten daarvan	Bevat niet
Zwavel dioxide en sulfieten > 10mg/kg	Bevat niet
Lupine en producten daarvan	Bevat niet
Weekdieren en producten daarvan	Bevat niet

**Logistieke informatie**

---

<b>Consumenteneenheid</b>	
Nettogewicht consumentenproduct	0,009 kg