

Gebruiksaanwijzing

**Vertical Mouse Evoluent 4 Small**

 BAKKER ELKHUIZEN

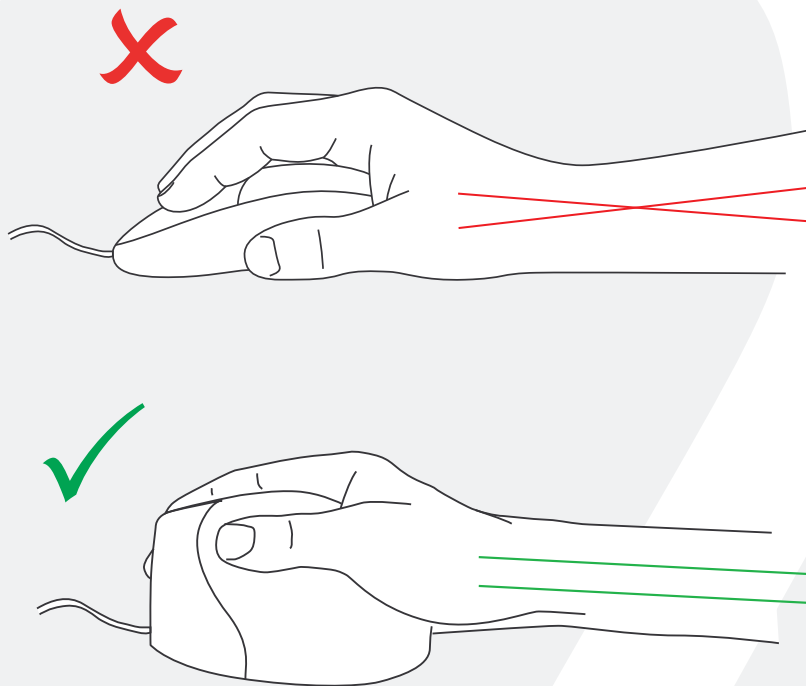


 **Evoluent**<sup>TM</sup>  
Inventor of the handshake grip

## Vertical Mouse Evoluent 4 Small

Bij het werken met een standaardmuis is uw pols volledig gedraaid, en is de handpalm naar beneden gericht. Dit is geen natuurlijke houding. Wanneer u uw pols houdt zoals bij het handen schudden is de houding wel neutraal. Dit is makkelijker vol te houden en ook prettiger. En hoe comfortabeler u achter uw computer zit, des te productiever u bent.

De Evoluent muis is de meest geavanceerde verticale muis uit het assortiment van BakkerElkhuizen.



## Vertical Mouse Evoluent 4 Small

### Knopinstellingen standaardmuis

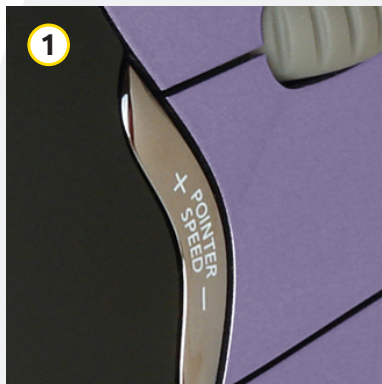
- ① Bovenste knop - linker muisklik
- ② Middelste knop - autoscroll
- ③ Onderste knop - rechter muisklik
- ④ Wieltje - vooruit
- ⑤ Bovenste duimknop - achteruit
- ⑥ Onderste duimknop - geen functie zonder driver



## Vertical Mouse Evoluent 4 Small

### Snelheid instellen

- 1 Druk op de knop + of - aan de zijkant van de muis om de snelheid in te stellen.
- 2 De actuele instelling wordt weergegeven door de indicatorlampjes op de muis.



# Vertical Mouse Evoluent 4 Small

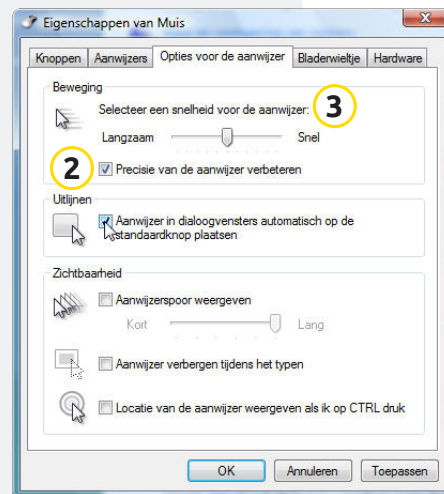
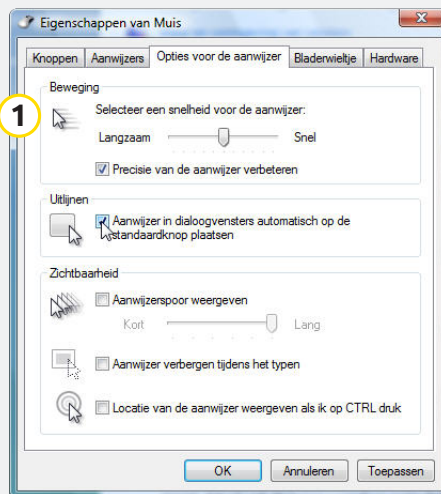
## Installeren met Windows

Voordat u de Evoluent muis aansluit, gaat u naar “Configuratiescherm, programma’s toevoegen of verwijderen”. Verwijder eventueel geïnstalleerde Evoluent Mouse Managers en andere muissoftware, met uitzondering van de touch pad driver. Indien geen muissoftware wordt vermeld slaat u deze stap over.

- Voordat u de Evoluent muis aansluit, gaat u naar “Configuratiescherm, muis”:

1. Verwijder het vinkje bij “Primaire en secundaire knoppen omwisselen”.
2. Vink aan: “Precisie van de aanwijzer verbeteren”. Dit is zeer belangrijk.
3. In “Opties voor de aanwijzer” zet u de schuifregelaar voor de aanwijzersnelheid in de middelste positie.

- Steek de USB-connector in een USB-poort van de computer.
- Nadat de wizard voor het toevoegen van hardware is verschenen dient u niet “Zoek beste driver”, maar “Alle drivers weergeven” en vervolgens “Ergonomie” te kiezen.



# Vertical Mouse Evoluent 4 Small

## Aanpassing van de Evoluent muis

Download de nieuwste MAC of Windows driver voor uw Evoluent muis.

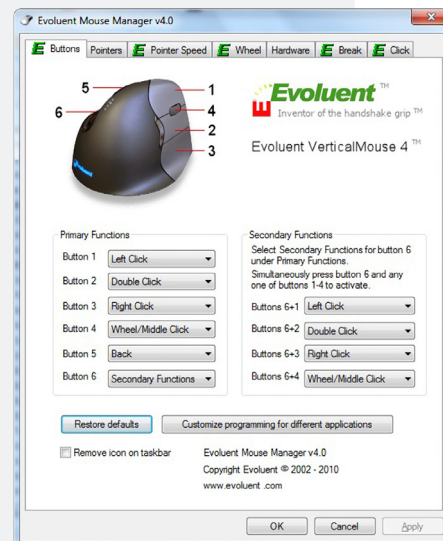
<http://www.bakkerelkhuizen.nl/ergonomische-muizen/evoluent4-right-small/>

## Driver

Voor het programmeren van de knoppen kunt u optioneel de Evoluent Mouse Manager (driver) installeren.

Download de nieuwste driver op onze website. Nadat de installatie is voltooid kunt u de knoppen van de Evoluent muis programmeren. U kunt zelfs verschillende functies instellen voor iedere toepassing! Zie de lijst met optionele functies.

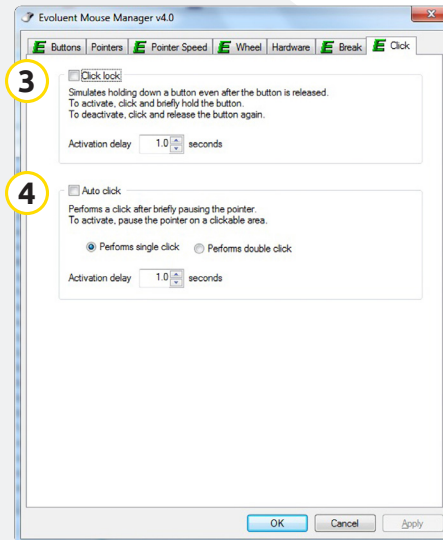
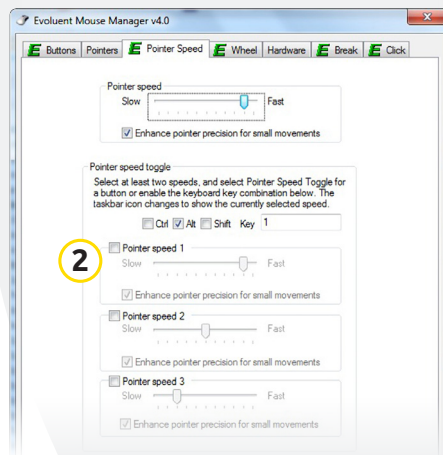
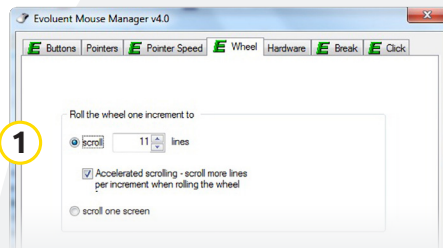
- Disabled
- Left Click
- Right Click
- Wheel/Middle Click
- Alt
- Auto Pan
- Back
- Backspace
- Close
- Copy
- Ctrl
- Cut
- Delete
- Double Click
- Enter
- Esc
- Explorer
- F1 – F12
- Forward
- Keystroke
- Recording
- Launch Application
- Maximize
- Minimize
- Page Down
- Page Up
- Paste
- Pointer Speed Toggle
- Print Screen
- Run
- Shift
- Show/Hide Desktop
- Spacebar
- Start
- Switch Applications
- Tab
- Undo
- Zoom



# Vertical Mouse Evoluent 4 Small

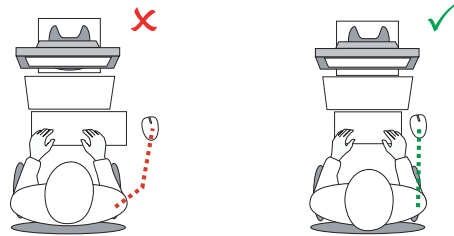
## Driver

- 1 De snelheid van het scrollwiel instellen.
- 2 Hier kunt u 2 of 3 snelheden instellen. Met behulp van een toetsencombinatie kunt u wisselen van snelheid.
- 3 Met behulp van de klikvergrendeling kunt u de linker muisknop geactiveerd houden. U kunt deze deactiveren door nogmaals te klikken.
- 4 De autoklikfunctie zorgt voor een ingestelde tijd voor een automatische klik in een aan te klikken gebied.



## Tip

Combineer de Evoluent muis met een compact toetsenbord om de belasting van de arm te beperken die ontstaat door het reiken naar de muis.



 BAKKER ELKHUIZEN

[www.bakkerelkhuisen.nl](http://www.bakkerelkhuisen.nl)

Meer informatie over onze ergonomische oplossingen is te vinden op onze website: [www.bakkerelkhuisen.nl](http://www.bakkerelkhuisen.nl)