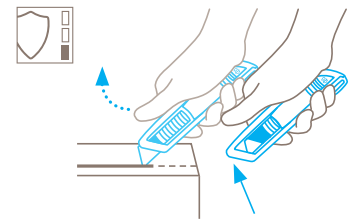


## FICHE TECHNIQUE

### SECUNORM 300 N° 30000110



#### Technique de sécurité



#### Rétraction semi-automatique de la lame – sécurité élevée

La rétraction semi-automatique de la lame du SECUNORM 300 garantit une sécurité élevée contre les blessures par coupure. Dès que vous avez engagé la coupe, retirez le pouce du curseur. Le tranchant se rétracte immédiatement dans le manche dès qu'il quitte la matière à couper.



COUTEAU DE SÉCURITÉ AVEC RÉTRACTION DE LAME SEMI-AUTOMATIQUE. POUR TOUTES LES OPÉRATIONS DE COUPE COURANTES.

Référence 30000110.02

#### Incroyablement léger, d'une qualité convaincante. Avec lame trapézoïdale arrondie.

Le SECUNORM 300 est l'alternative plus légère au SECUNORM 500. Son corps de manche est composé d'au moins 60 % de plastique recyclé, qui est en outre renforcé de fibres de verre. Le couteau polyvalent est ainsi prêt pour d'innombrables coupes à travers le carton, le film plastique, etc. Et vous aussi ! En effet, le SECUNORM 300 ergonomique est agréable à prendre en main, même après une longue journée de travail. La rétraction semi-automatique de la lame vous protège de manière fiable, le changement de lame s'effectue rapidement.

#### Manche ergonomique

Le SECUNORM 300 est synonyme d'« ergonomie » à plus d'un titre. Par exemple, grâce à la nouvelle forme de son manche, qui s'intègre optimalement à votre main. Ou encore grâce à ses détails, comme l'extrémité agréablement arrondie ou le revêtement soft-grip sur le curseur.

#### Agréablement léger

La légèreté du SECUNORM 300 est idéale pour travailler effi-

cacement. 50 grammes environ suffisent pour vous offrir un outil de coupe professionnel confortable et polyvalent.

#### Durable et robuste

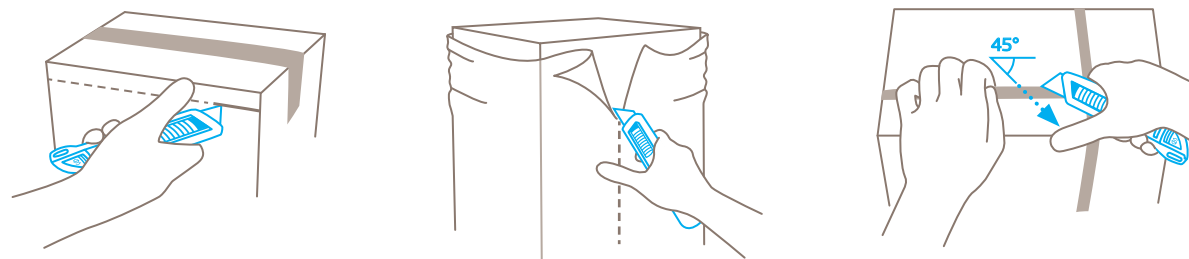
Le SECUNORM 300 est composé d'un plastique recyclé renforcé de fibres de verre qui le rend particulièrement résistant à l'abrasion. La conséquence : même en cas de contact intensif avec la matière à couper, votre couteau de sécurité reste toujours performant.

#### Grande profondeur de coupe

Avec une profondeur de coupe de 17 mm, vous maîtrisez toutes les tâches de coupe courantes dans la logistique, la fabrication, etc. Même les fréquences de coupe élevées ne vous posent pas de problème. En effet, votre couteau MARTOR de haute qualité suit toutes les cadences.

#### Changement de lame optimisé

Appuyez sur le bouton de changement de lame – et déjà, vous pouvez retirer l'élément en plastique avec la lame. Le cache-lame et l'aimant intégré rendent le changement de lame encore plus facile et plus sûr.



## CARACTÉRISTIQUES DU PRODUIT

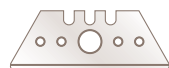
## Caractéristiques techniques

	Sécurité élevée		Changement de lame sûr (grâce à l'aimant)		Grande résistance à l'abrasion		Particulièrement ergonomique
	Lame utilisable sur 2 côtés		Profondeur de coupe		Lame trapézoïdale arrondie		Lame céramique insérable
	Soft-grip		Pour droitiers et gauchers		Œillet de fixation		Marquage publicitaire possible

## Principales matières à couper

	Carton : jusqu'à 3 cannelures		Film étirable, thermorétractable		Cerclage plastique		Adhésif
	Sacs		Bandes de films et de papiers		Fils, ficelles		Textile
	Feutre		Toile				

## Lame montée



## N° 65232

0,63 mm, pointe arrondie, affûtage large

## Lame en option



## N° 165232

0,63 mm, inoxydable, pointe arrondie, affûtage large



## N° 65232C

0,65 mm, céramique, pointe arrondie, affûtage large



## N° 5232

0,63 mm, affûtage large



## N° 5634

0,63 mm, pointe arrondie



## N° 56

0,63 mm



## N° 610

0,63 mm, inoxydable



## N° 52

0,63 mm



## N° 852

0,63 mm, inoxydable, revêtement TiN



## N° 85232

0,63 mm, affûtage large, revêtement TiN



## N° 85233

0,63 mm, affûtée sur 1 face, revêtement TiN



## N° 5233

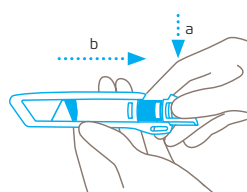
0,63 mm, affûtée sur 1 face



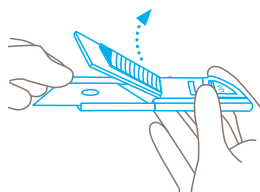
## N° 8852

0,63 mm, revêtement TiN

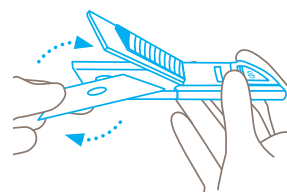
## CHANGEMENT DE LAME



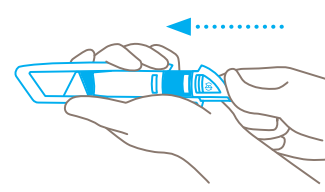
Appuyez sur le bouton de changement de lame et tirez l'insert en plastique vers l'arrière pour le sortir du manche.



Tenez la lame du côté **non affûté** et utilisez-la pour soulever le cache-lame. Le cache reste en position ouverte.



Retirez et retournez ou changez la lame. Veillez à bien réinstaller la lame en la plaçant **exactement** sur l'ergot.



Refermez le cache-lame et repoussez l'insert en plastique dans le manche jusqu'à ce que le bouton de changement de lame fasse un **déclic**.

## PRESTATIONS DE SERVICE



Poster de sécurité



Vidéo de formation



Fiche technique



Conseil

## DÉTAILS DU PRODUIT ET DE L'EMBALLAGE

Référence	N° 30000110.02
Dimensions en mm	143 x 16 x 36 mm
Poids du couteau	52,0 g
Matière de base	Plastique recyclé, renforcé de fibres de verre
Profondeur de coupe	17 mm

Unité de conditionnement	1 en carton individuel
Dimensions du carton individuel	154 x 22 x 38 mm
Poids du carton individuel	60,7 g
Code EAN du carton individuel	4002632801709
Quantité par suremballage	10 pièces
Dimensions du suremballage	115 x 80 x 160 mm
Poids du suremballage	655,0 g
Code EAN du suremballage	4002632851704
Code douanier	82119300

## CERTIFICAT DE SÉCURITÉ

Date de délivrance	29.05.2024
Certificat	Certificat GS N° 188250-7992-55094-2024

### Certificats et distinctions



## INDICATIONS DE SÉCURITÉ

Veuillez lire et conserver les instructions de sécurité afin de toujours pouvoir utiliser votre nouveau couteau MARTOR de façon sûre et optimale.

**1. Instructions générales d'utilisation :** utilisez toujours le produit avec le plus grand soin et uniquement pour des travaux de coupe manuels. Respectez le maniement correct du couteau et vérifiez l'adéquation entre l'outil et la tâche à effectuer. En protection additionnelle, nous recommandons le port de gants.

**2. Instructions particulières pour éviter les risques de blessures :** Faites toujours preuve de la plus grande prudence lors de la manipulation du produit. Avant la première utilisation, familiarisez-vous avec la technique de sécurité et son fonctionnement. Vérifiez également que le couteau fonctionne correctement avant toute utilisation ultérieure. N'utilisez que des outils de coupe impeccables avec des lames MARTOR affûtées, propres et non endommagées. Assurez-vous également que le fonctionnement du couteau n'est pas altéré par le matériau à couper ou par l'accumulation de saletés ou de particules dans la zone de la lame. **Attention, la lame est tranchante et peut engendrer de graves et profondes blessures par coupure. N'empoignez de ce fait jamais la lame !** Ne jamais mettre l'autre main sur le passage de la lame et ne jamais couper en direction du corps.

**3. Remplacement de pièces :** remplacez à temps les lames émoussées ! Utilisez pour cela uniquement des lames de rechange MARTOR. Les lames usagées doivent être éliminées de manière appropriée. Elles ne doivent pas se retrouver dans les corbeilles à papier, elles constitueraient ainsi un risque de blessure considérable. N'entreprenez jamais de réparation vous-même. Si le couteau présente des signes d'usure, tel qu'un dysfonctionnement au niveau de la technique de sécurité, du changement de lame ou du maniement, il doit être retiré et remplacé. Les modifications ou les transformations du produit ne sont pas autorisées car elles altéreraient la sécurité du produit. **ATTENTION, risque de blessure particulièrement élevé !**

**4. Couteau non utilisé :** sécurisez toujours la lame de manière à exclure les blessures par coupure (selon le type du produit). Conservez le couteau en lieu sûr.

**5. Instructions d'entretien :** afin de garantir une grande longévité, veillez constamment à la propreté du couteau et préservez-le de la salissure et de l'humidité.

**ATTENTION : nous déclinons toute responsabilité pour d'éventuels dommages indirects. Sous réserve de modifications techniques ou d'erreurs ! Ce couteau doit être gardé hors de la portée des enfants !**

## ACCESSOIRES

### ÉTUI DE CEINTURE S

N° 9920



Où ranger votre outil de coupe lorsque vous n'en avez pas besoin ? Dans l'ÉTUI DE CEINTURE S, parfait pour ranger les petits couteaux et les petits ciseaux MARTOR. Plus encore : les compartiments internes et externes peuvent être garnis au choix avec un couteau supplémentaire, un stylo ou une boîte de lames.

### ÉTUI DE CEINTURE XXL

N° 9924



Le ÉTUI DE CEINTURE XXL est un véritable miracle d'espace. Avec celui-ci, vous ne transportez pas seulement vos outils de coupe MARTOR de A à B en toute sécurité. Tous les autres ustensiles de travail sont également toujours à portée de main. Le ÉTUI DE CEINTURE XXL dispose de deux grands compartiments : L'intérieur est verrouillable, l'extérieur est équipé d'une sécurité de lame. Et vous êtes également au top en ce qui concerne les options de port. Choisissez en toute flexibilité entre la sangle, le velcro et le clip.

### FOURREAU

N° 9842



Le PETIT FOURREAU en plastique bleu permet de ranger votre outil de coupe et de le retrouver rapidement. Il est adapté aux modèles à manche fin tels que le SECUNORM 500 ou SECUNORM 300.

### TOOL RETRACTOR

N° 9960



Le TOOL RETRACTOR protège votre outil de coupe de la perte et de la chute. La pièce maîtresse est le cordon en kevlar très résistant et extensible jusqu'à 90 cm. Dès que vous lâchez votre couteau, le cordon flexible le ramène vers vous. Vos mains sont libres pour d'autres activités – le couteau reste toujours à portée de main. Le mousqueton est destiné à votre boucle de ceinture, le câble en acier à l'autre extrémité à l'œillet de votre outil de coupe.

### CONTENEUR

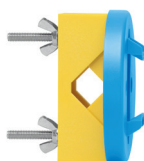
N° 9810



Videz le contenu de votre SAFEBOX dans le CONTENEUR. Ou insérez-y directement vos lames usées. Une fois le CONTENEUR plein, tournez le couvercle jusqu'à la butée. La boîte est définitivement verrouillée. Vous pouvez ainsi éliminer les lames en toute sécurité avec vos déchets résiduels.

### SUPPORT MURAL CONTENEUR

N° 9845



N'oubliez pas son SUPPORT MURAL. Pratique, emboîtez-y votre CONTENEUR et rendez-le ainsi accessible partout dans votre entreprise. Une fois plein, votre CONTENEUR peut être retiré pour l'élimination définitive des lames. Pour monter le CONTENEUR sur des montants circulaires, utilisez la bride de serrage avec les vis et les écrous joints au SUPPORT MURAL.

### SAFEBOX

N° 108000



La SAFEBOX est suffisamment grande pour accueillir un grand nombre de lames usées. Sa conception est pourtant si compacte qu'elle trouve sa place dans toutes les poches. Les lames sont insérées par deux ouvertures étroites. Celles-ci servent également à casser en toute sécurité les segments de lames sécables. Videz votre SAFEBOX, par exemple dans le CONTENEUR.

## FABRICANT

MARTOR KG | Lindgesfeld 28 | 42653 Solingen | Germany  
T +49 212 73870-0 | info@martor.de | www.martor.com